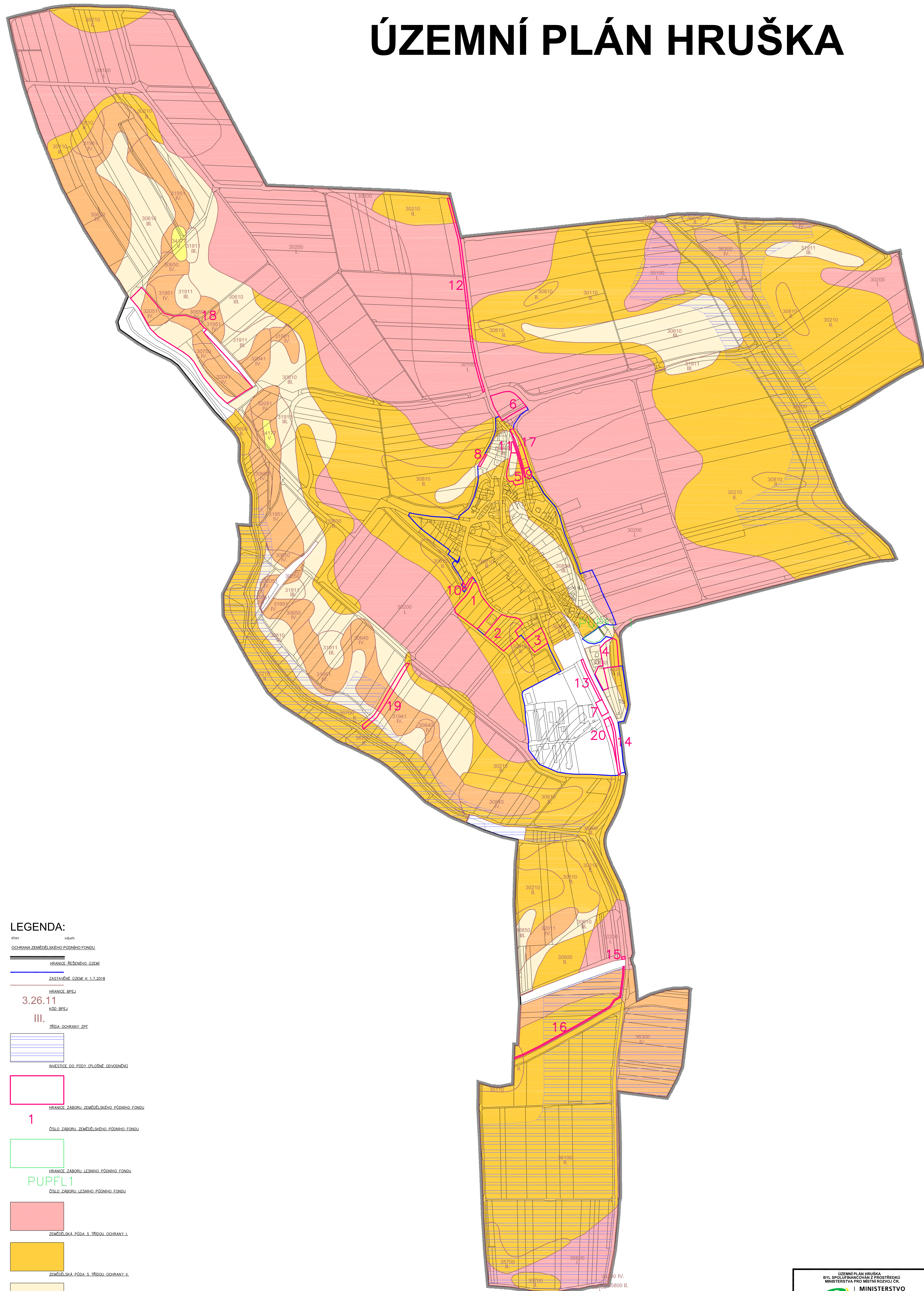


ÚZEMNÍ PLÁN HRUŠKA



LEGENDA:

stav nábv

ochrana zemědělského půdního fondu

hranice přírodních útvarů

základní územ. n. 1.7.2008

hranice BPSJ

3.26.11
kód BPSJ

III.
Ibba ochrany zpe

investice do přír. (ploché území)

hranice záborů zemědělského půdního fondu

1
část záborů zemědělského půdního fondu

hranice záborů lesního půdního fondu

PUPFL1
část záborů lesního půdního fondu

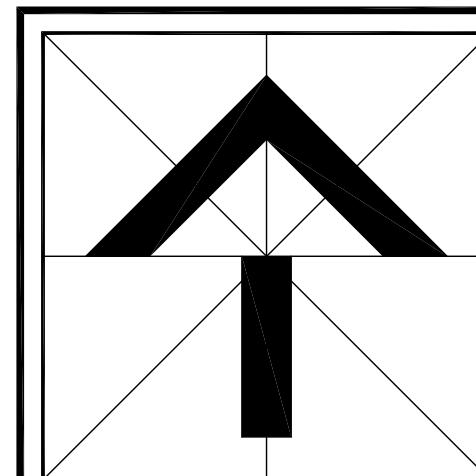
zemědělská půda s třídou ochrany I.

zemědělská půda s třídou ochrany II.

zemědělská půda s třídou ochrany III.

zemědělská půda s třídou ochrany IV.

zemědělská půda s třídou ochrany V.



VEDOUcí PROJEKTANT:	ING.ARCH. STANISLAV VRUBEL
ZODPOVĚDNÝ PROJEKTANT:	ING.ARCH. STANISLAV VRUBEL
OBJEDNATEL:	OBEC HRUŠKA
PORÍZOVATEL:	MAGISTRÁT MĚSTA PROSTĚJOVA
PRŮJEKT:	ÚZEMNÍ PLÁN HRUŠKA
MĚSTO/ OBCE:	HRUŠKA (k.ú. Hruška)
VÝKRES:	VÝKRES PŘEDPOKLADANÝCH ZÁBORŮ PŮDNÍHO FONDU

ÚZEMNÍ PLÁN HRUŠKA BYL SPOLUPRACOVÁN Z PROJEKTŮ MINISTERSTVA PRO MÍSTNÍ ROZVOJ ČR MINISTERSTVO PRO MÍSTNÍ ROZVOJ ČR		
Ing. arch. Stanislav VRUBEL ARCHITECTONICKÝ ATÉLIER		
BOHUŠŤAVSKÁ 1226, 75 311 LIPNĚ NAD BEČVOU IČ: 022219190/01 E-MAIL: vrubel@vrubel.com.cz, T: 981 119 511, M: 732 845 343		
ÚPRAVA:	08/2018	C. KOPRDE
DATA:	2x/2	
FORMÁT:	A4	
ÚČEL:	NÁVRH	
ÚROVEŇ:	VÝKRES Č. 1	
1:5000	II.c	