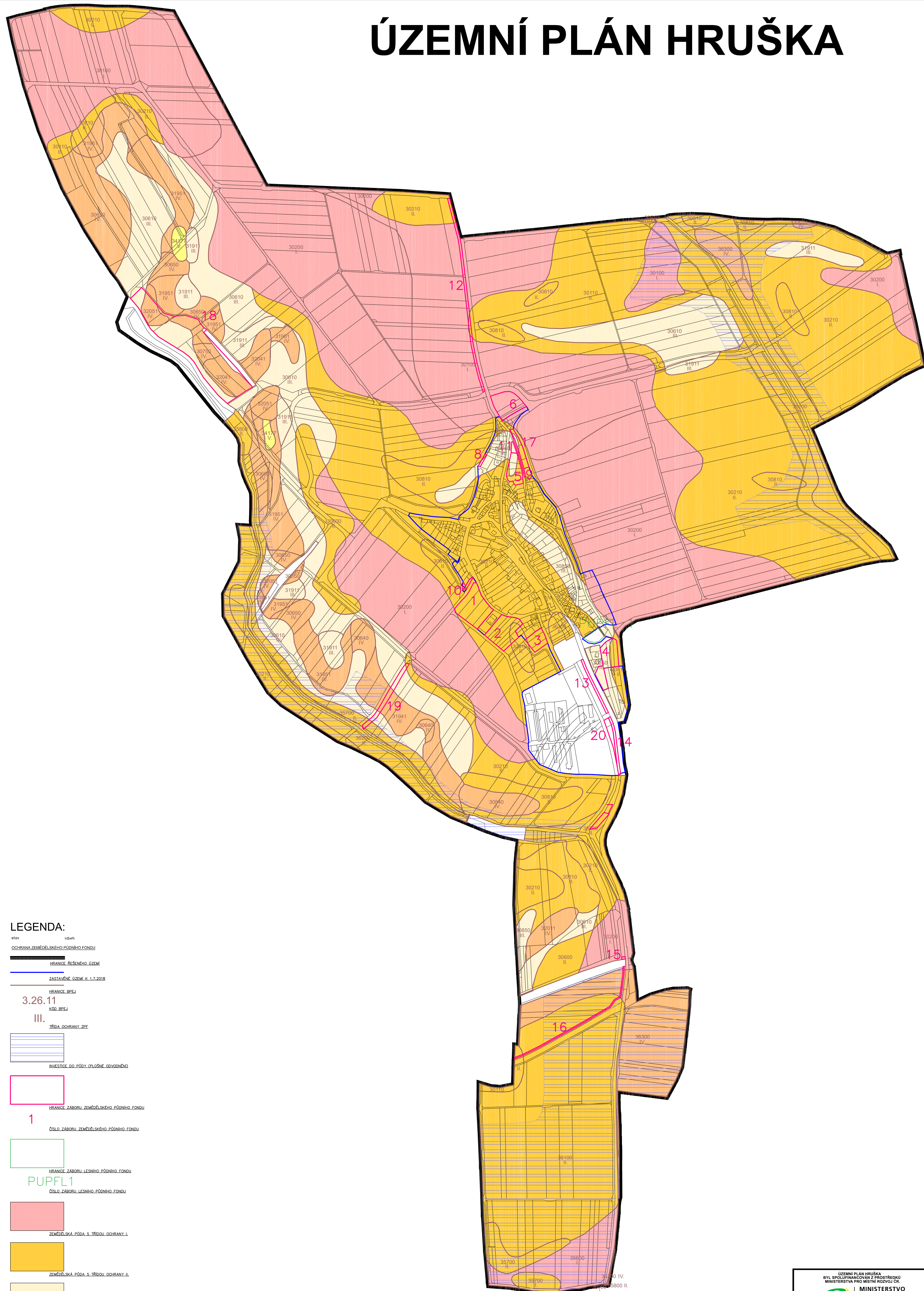
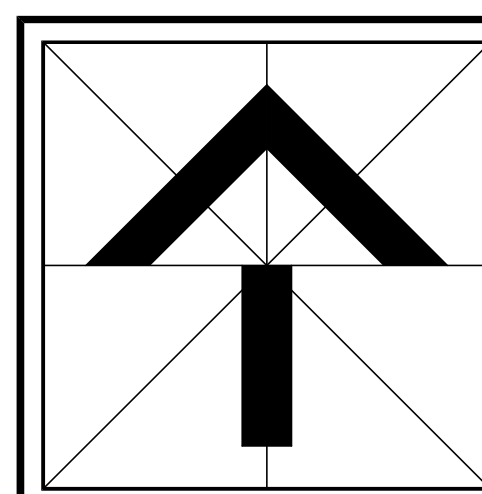


ÚZEMNÍ PLÁN HRUŠKA



LEGENDA:

- stav návrh
- SOCHRAVA ZEMĚDĚLSKÉHO PŮDNÍHO FONDU
- HRANICE PŮDNÍHO FONDU
- ZASTAVĚNÉ ÚZEMÍ s. 1.7.2018
- HRANICE BPEJ
- 3.26.11
KÓD BPEJ
- III.
TRŽIA DOBRANY ŽPZ
- HRANICE DO PŮDY (PŮDNÍHO FONDU)
- HRANICE ZABORU ZEMĚDĚLSKÉHO PŮDNÍHO FONDU
- 1
OŠ. Z. ZABORU ZEMĚDĚLSKÉHO PŮDNÍHO FONDU
- HRANICE ZABORU LESNÍHO PŮDNÍHO FONDU
- PUPFL1
OŠ. Z. ZABORU LESNÍHO PŮDNÍHO FONDU
- ZEMĚDĚLSKÁ PŮDA S. TRŽIDOU DOBRANY I.
- ZEMĚDĚLSKÁ PŮDA S. TRŽIDOU DOBRANY II.
- ZEMĚDĚLSKÁ PŮDA S. TRŽIDOU DOBRANY III.
- ZEMĚDĚLSKÁ PŮDA S. TRŽIDOU DOBRANY IV.
- ZEMĚDĚLSKÁ PŮDA S. TRŽIDOU DOBRANY V.



VEDOUcí PROJEKTANT:	ING. ARCH. STANISLAV VRUBEL
ZODPOVĚDNÝ PROJEKTANT:	ING. ARCH. STANISLAV VRUBEL
OBJEDNATEL:	OBEC HRUŠKA
PORÍZOVATEL:	MAGISTRÁT MĚSTA PROSTĚJOVA
PRÁCE:	ÚZEMNÍ PLÁN HRUŠKA
MĚSTO, OBCE:	HRUŠKA (k. ú. Hruška)
VÝKRES:	VÝKRES PŘEDPOKLADANÝCH ZABORŮ PŮDNÍHO FONDU

ÚZEMNÍ PLÁN HRUŠKA BYL SPOLUPRÁCEM ZPROJEKTOVÁN MINISTERSTVEM PRO MÍSTNÍ ROZVOJ ČR		
MINISTERSTVO PRO MÍSTNÍ ROZVOJ ČR		
Ing. arch. Stanislav VRUBEL ARCHITECTONICKÝ ATÉLIER		
BOHUŠLAVSKÁ 1226, 751 31 LIPNĚK NAD BEČVOU IČ: 25702528, DIČ: CZ191919052 E-MAIL: arch@vrubel.com, vrubel@vrubel.com, T: 781 110 101, M: 732 846 242		
ÚPRAVA:	862921	Č. KOPIE:
DATAUM:	07/2019	
FORMÁT:	A2	
ÚČEL:	NÁVRH	
ÚMĚRNO:	1:5000	II.c